

FONDATION

C A B

SAINT-PAUL DE VENCE

Présentation générale

FONDATION

C A B



La Fondation

La Fondation CAB Saint-Paul de Vence est un centre d'art contemporain privé, cadet de la Fondation CAB à Bruxelles, inauguré en juin 2021. Comme à Bruxelles, sa vocation est de promouvoir l'art minimal et conceptuel belge et international à travers un programme dynamique d'expositions et d'événements.

La Collection comporte également du mobilier ainsi que des éclairages du design historique des années 1950 à 1970, s'intégrant parfaitement dans les différents espaces : café-restaurant, chambres d'hôtes, maison démontable Jean Prouvé 6x6 et espaces d'exposition.

Pour tous les visuels : Fondation CAB Saint Paul de Vence / crédit photo : Antoine Lippens.

Présentation générale

FONDATION

C A B



L'espace

La Fondation CAB Saint-Paul de Vence, installée dans un superbe bâtiment dont l'origine remonte aux années 50, a été entièrement rénovée par Charles Zana, architecte et designer français.

La Fondation est idéalement située, entre la Fondation Marguerite et Aimé Maeght et la vieille ville, à 20mn de l'aéroport international de Nice et 40 mn de Monaco.

La Fondation CAB Saint-Paul de Vence est un lieu majeur dans la région, acteur incontournable et prestigieux, cité aux côtés de la Fondation Venet, le Domaine du Muy, la Commanderie de Peyrassol, le Château La Coste ou encore la Villa Noailles. Ce circuit d'art moderne et contemporain, très prisé des collectionneurs et amateurs d'art.

Présentation générale

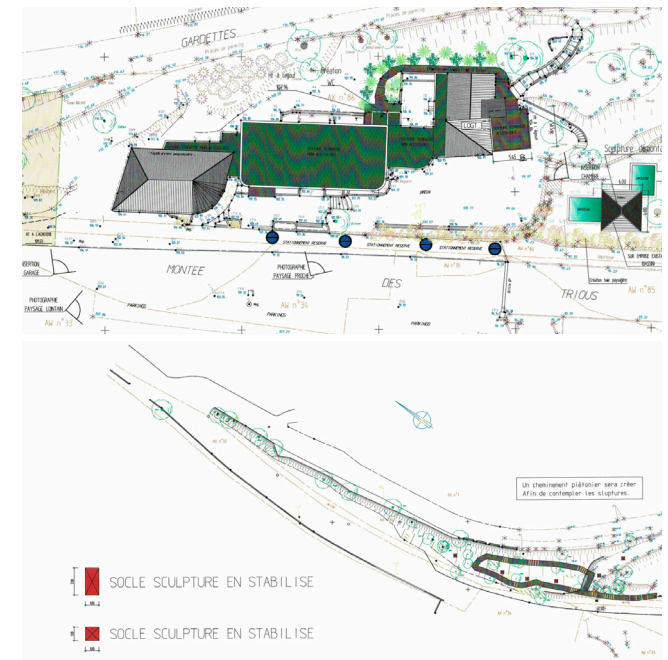
FONDATION

C A B

Les espaces extérieurs

Le jardin sculpture et les jardins de l'arrière de la fondation offrent un cadre bucolique et chatoyant.

Les espaces extérieurs de la Fondation peuvent ainsi être exploités lors des événements.



Espaces disponibles à la location

FONDATION



Le Café-Restaurant SOL

Le Café-Restaurant SOL

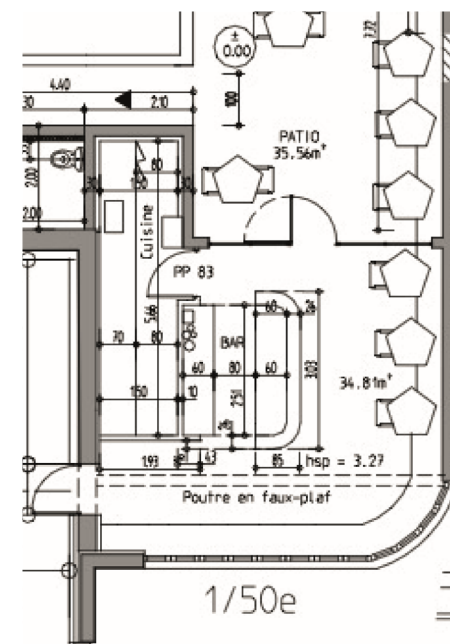
Un espace de 76m² - avec un bar de 33m² - et un patio 35m². Mobilier Charlotte Perriand. Œuvre de Sol LeWitt
Capacité de 12 tables (24 couverts) à l'intérieur et à l'extérieur.



Plan et capacité du Restaurant SOL :

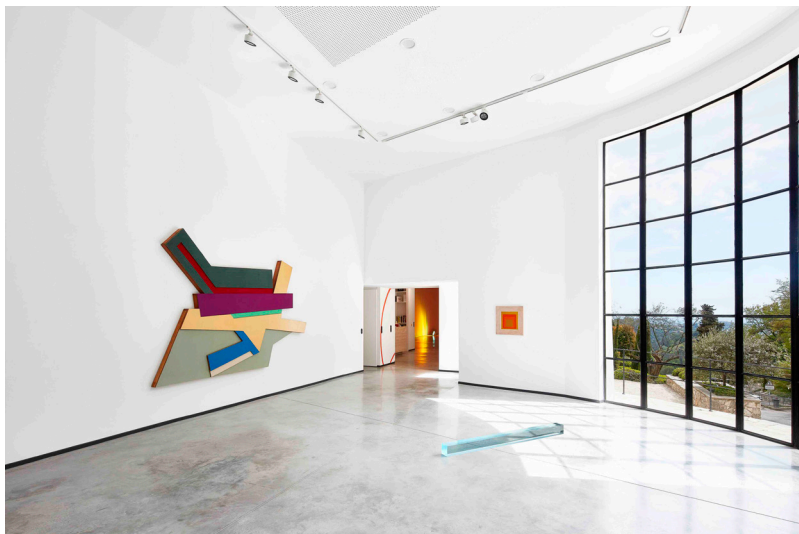
Capacité max assis : 50 pax.

Capacité max debout : 80 pax.



Espaces disponibles à la location

FONDATION



La Grande Salle verrière

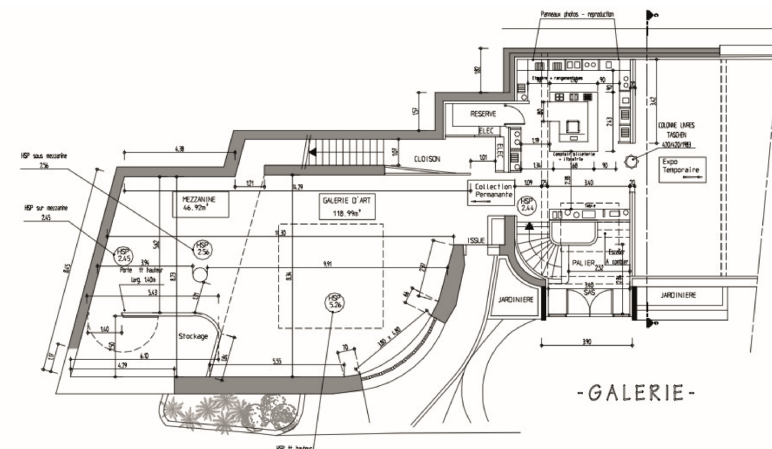
Espace doté d'une grande verrière, avec une surface de 120m², avec mezzanine de 40m².

Plan et capacité de la Grande Salle verrière :

8 tables de 6 à 8 pax.

Capacité max assis : 64 pax.

Capacité max debout : 100 pax.



Espaces disponibles à la location

FONDATION



La Grande salle galerie

Un espace de 139m², ce qui en fait la plus grande surface intérieure de la Fondation CAB.

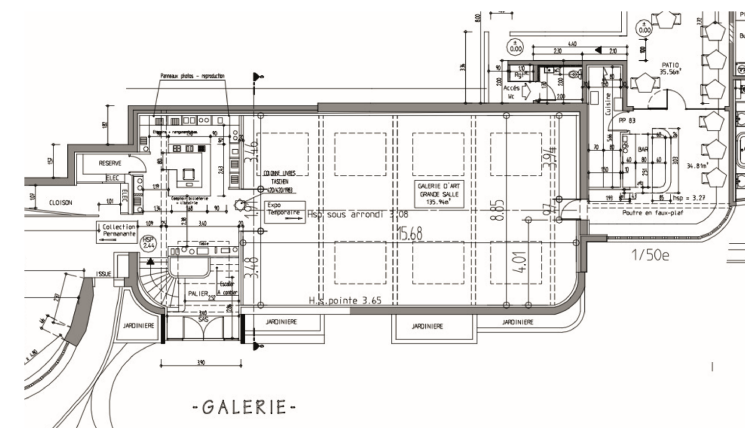
Plan et capacité de la Grande Salle galerie :

12 tables de 10 à 12 pax.

14 tables de 8 à 10 pax.

Capacité max assis : 140 pax.

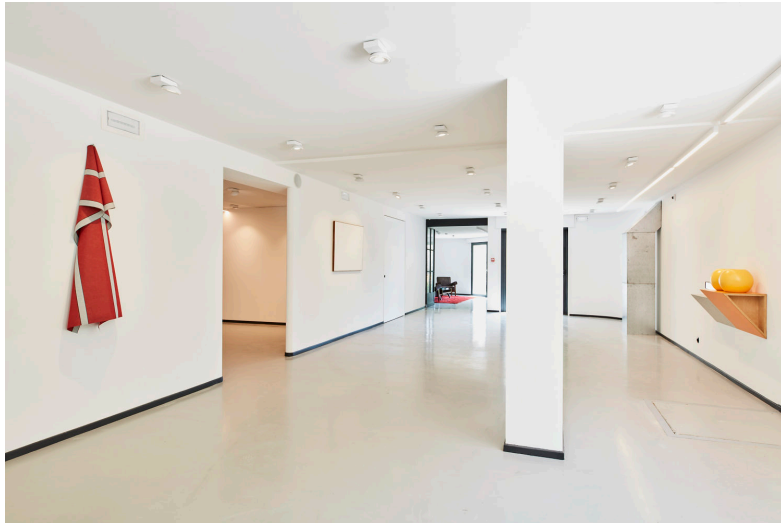
Capacité max debout : 200 pax.



Espaces disponibles à la location

FONDATION

C A B



La Salle Rez-de-jardin

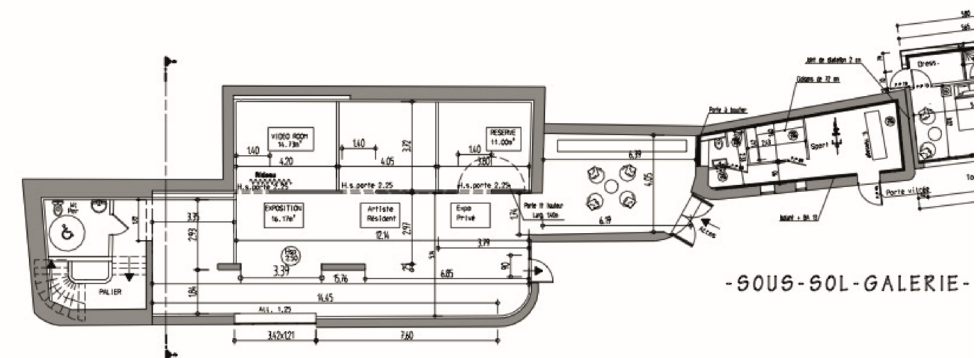
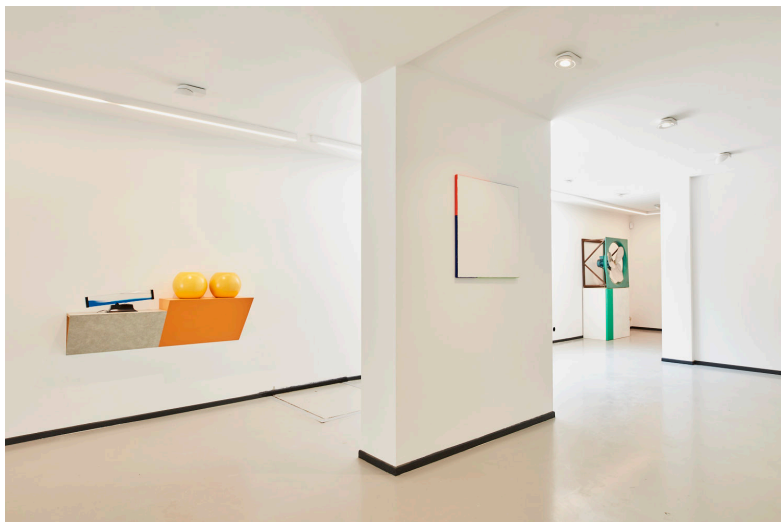
Un espace de 100 m², composé d'une salle d'exposition, ainsi que d'une bibliothèque.

Plan et capacité de la Salle Rez-de-jardin :

6 tables de 6 à 8 pax.

Capacité max assis : 48 pax.

Capacité max debout : 80 pax.



Espaces disponibles à la location

FONDATION



La Maison Jean Prouvé

La Fondation possède une Maison démontable Jean Prouvé 6x6 m, datant de 1944.

Son intérieur est composé d'un mobilier également dessiné par l'architecte/designer.

Plan et capacité de la Maison Jean Prouvé :

12m²

Capacité max debout : 15 pax.



Espaces disponibles à la location

FONDATION

C A B



Quatre chambres d'hôtes design

Les chambres The One, The Two, The Three et The Four ont été pensées par l'architecte et designer Charles Zana, qui a élaboré ces espaces à partir de la collection de mobilier du design historique d'Hubert Bonnet.

Des pièces signées Le Corbusier, Pierre Jeanneret, Paolo Buffa et bien d'autres, sont visibles dans les chambres de la Fondation CAB.





Summer Party

Chaque année, la Fondation CAB organise une soirée le 21 juin, invitant les amis du lieu. Exploitant aussi bien l'intérieur que l'extérieur, la soirée mêle visite de l'exposition temporaire, et apéritif dînatoire dans les jardins de la fondation, le tout, bien évidemment en musique.



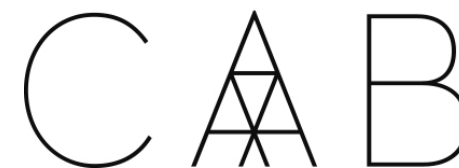


La Fondation CAB accueille régulièrement

Des événements privés liés au monde de l'art et du design ont lieu régulièrement à la Fondation CAB. Ce lieu offre un cadre exceptionnel pour l'organisation de dîners, séminaires, réceptions, lancements presse, after parties et vernissages.

La Fondation CAB accueille également des événements réunissant amis ou famille, tels que les mariages et autres réunions importantes.





Le tarif de location de la Fondation est de :

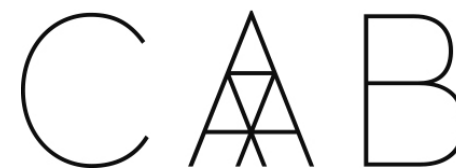
- 4.500,00€ HTVA par jour,
- 7.500,00€ HTVA par jour + soirée,
- 6.000,00€ HTVA par soirée.

Le tarif de la location des 4 chambres d'hôtes + la maison Prouvé est de :

- 1.500,00€ HTVA

Les prix incluent la commission pour les agences (10%)

Possibilité de privatisation du restaurant.



Ce prix comprend :

- Les frais d'assurance (suivant activité),
- Les frais de chauffage et d'eau et d'électricité,
- Les frais de l'utilisation de l'installation existante,
- Les frais de nettoyage après l'événement,

Ce prix ne comprend pas :

- Les frais de démontage / montage de l'une ou l'autre œuvre de l'exposition en cours si nécessaire et sous réserve de l'acceptation de l'artiste,
- La présence d'un régisseur (si l'événement a lieu en dehors des heures d'ouverture de la fondation CAB),
- Les frais de parking (chemin des Trious/chemin des Gardettes),
- Les services restaurant SOL : le chef Jean-Luc ADAM propose 3 menus au choix (tarifs variables),
- Une visite guidée de l'exposition.

Pour toute demande d'informations complémentaires : mathilde@fondationcab.com / spv@fondationcab.com

Une visite du lieu est possible, sur rendez-vous.

<https://fondationcab.com/fr/fondation-cab-saint-paul-de-vence>

Fondation CAB

5766, chemin des Trious, 06570 Saint-Paul de Vence, France

spv@fondationcab.com / +33 4 92 11 24 49

fondationcab.com